



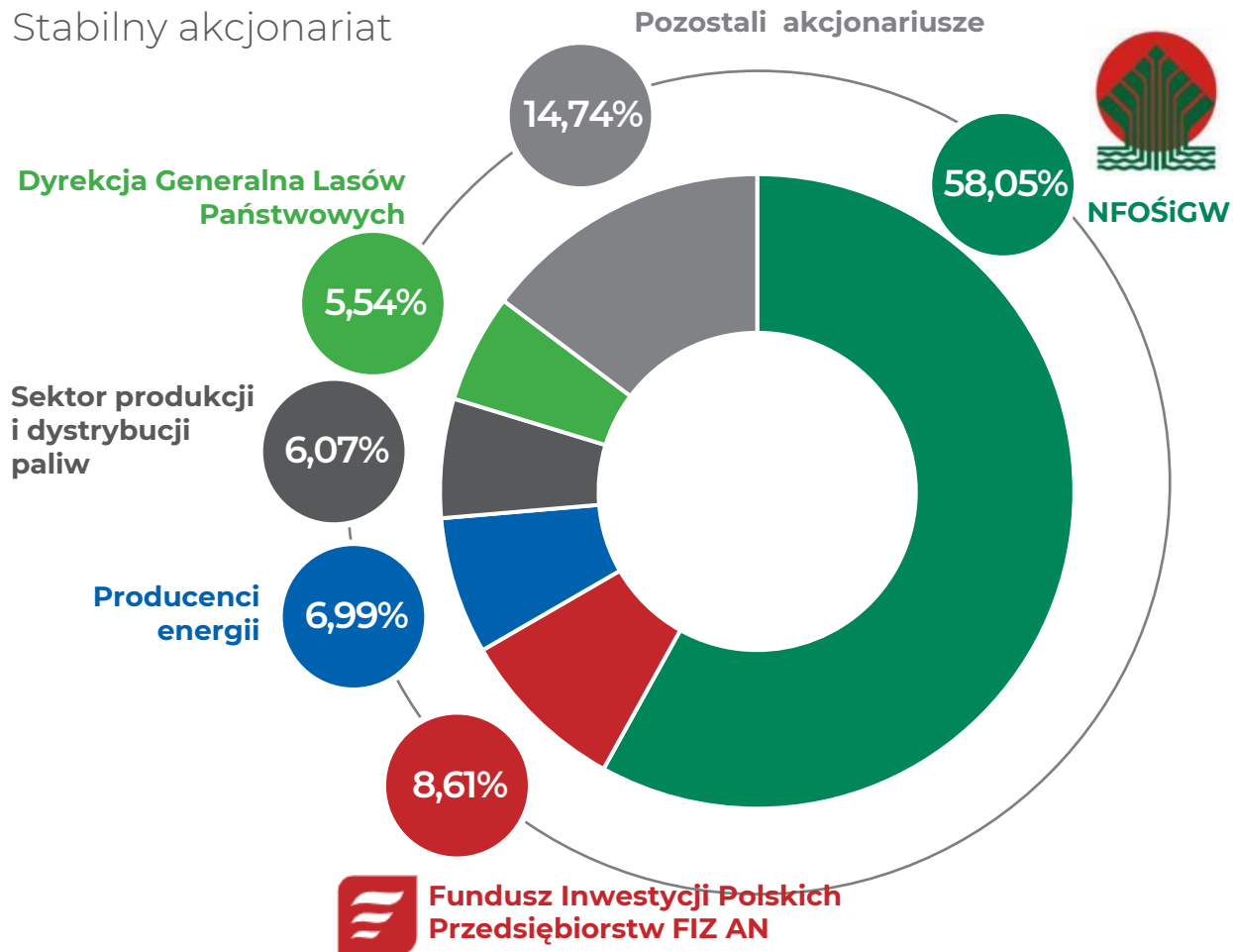
Finansowanie inwestycji podnoszących efektywność energetyczną

Listopad 2022



Ponad 30 lat na rynku bankowym

Stabilny akcjonariat



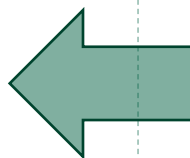
Misja: Innowacyjnie i skutecznie wspieramy zieloną transformację.

Wizja: Kompleksowo finansujemy zieloną transformację, oferując unikatowe produkty, zaangażowanych ekspertów i różnorodne instrumenty finansowe.

Efektywność energetyczna - wyzwania

Wyzwania:

- ✓ Rosnące ceny energii elektrycznej
- ✓ Nowe unijne cele w zakresie redukcji emisji gazów cieplarnianych
- ✓ Oczekiwania mieszkańców



Odpowiedź za strony programów publicznych (wybór):

Programy polityki spójności 2021-2027

- ✓ *Fundusze Europejskie na Infrastrukturę, Klimat, Środowisko 2021-2027* (FEnIKS)
- ✓ *Fundusze Europejskie dla Nowoczesnej Gospodarki* (FENG)
- ✓ programy regionalne

Krajowy Plan Odbudowy

Fundusz Termomodernizacji i Remontów

Program Inwestycji Strategicznych BGK

Dotacje do budowy stacji ładowania pojazdów elektrycznych (program NFOŚiGW)

Pożyczki wfośigw

Programy polityki spójności 2021-2027

Cel „Ekologiczna, niskoemisyjna Europa” („bardziej przyjazna dla środowiska, niskoemisyjna i przechodząca w kierunku gospodarki zeroemisyjnej oraz odporna Europa dzięki promowaniu czystej i sprawiedliwej transformacji energetycznej, zielonych i niebieskich inwestycji, gospodarki o obiegu zamkniętym, łagodzenia zmian klimatu i przystosowania się do nich, zapobiegania ryzyku i zarządzania ryzykiem, oraz zrównoważonej mobilności miejskiej” - **co najmniej 30% środków**)

Cele szczegółowe i typy projektów (wybór):

CS (i) Wspieranie efektywności energetycznej i redukcji emisji gazów cieplarnianych

1. Poprawa efektywności energetycznej w mikro i małych przedsiębiorstwach (wraz z audytem) wraz z instalacją urządzeń OZE.
3. Kompleksowa modernizacja energetyczna wielorodzinnych budynków mieszkalnych, w tym będące w zasobach gminnych (wraz z audytem) wraz z instalacją urządzeń OZE oraz wymianą/modernizacją źródeł ciepła albo podłączeniem do sieci ciepłowniczej.
5. Modernizacja oświetlenia ulicznego na energooszczędne.
6. Budowa i modernizacja efektywnych lub będących w fazie transformacji do efektywnych sieci ciepłowniczych wraz z magazynowaniem ciepła (inwestycje do 5 MW mocy zamówieniowej).

CS (ii) Wspieranie energii odnawialnej zgodnie z dyrektywą (UE) 2018/2001, w tym określonymi w niej kryteriami zrównoważonego rozwoju

1. Budowa i rozbudowa OZE w zakresie wytwarzania energii elektrycznej wraz z magazynami energii działającymi na potrzeby danego źródła OZE oraz przyłączeniem do sieci.
2. Budowa i rozbudowa OZE w zakresie wytwarzania ciepła wraz z magazynami ciepła działającymi na potrzeby danego źródła OZE wraz z przyłączeniem do sieci.
3. Magazyny energii OZE i niezbędna infrastruktura odbioru i dystrybucji wyprodukowanej energii.
4. Projekty z zakresu energetyki rozproszonej (np. klastry energetyczne, spółdzielnie energetyczne).

Program FENG 2021-2027

Główne założenia:

- ✓ Wsparcie całego procesu badania-rozwoj-innowacja (B+R+I)
- ✓ Wsparcie przedsiębiorstw na każdym etapie rozwoju
- ✓ Współpraca nauki z biznesem; koncentracja na krajowych inteligentnych specjalizacjach (KSI)

FENG - Priorytety:

1. Wsparcie przedsiębiorców (alokacja – 4 358 mln EUR)
2. Środowisko sprzyjające innowacjom (3 455,5 mln EUR)
3. Pomoc techniczna (159,5 mln EUR)

Łącznie **7,9 mld EUR**

Planowane instrumenty: dotacje, dotacje warunkowe, instrumenty mieszane – w tym **Kredyt ekologiczny** oraz gwarancja **Biznesmax Plus**

Programn FENG - produkty dopłatowe dla firm

Kredyt technologiczny	Kredyt ekologiczny
<ul style="list-style-type: none"> ▪ Wsparcie przedsiębiorstw wdrażających nowe rozwiązania technologiczne, które prowadzą do nowych lub znacząco ulepszonych produktów, usług lub procesów; ▪ Zwiększenie potencjału innowacyjności przedsiębiorstw ▪ Grupa docelowa – mikro, małe i średnie przedsiębiorstwa ▪ Rodzaj instrumentu – dotacja przeznaczona na spłatę części kredytu technologicznego ▪ Intensywność wsparcia - mapa pomocy regionalnej na lata 2022-2027 od 15% do 70% ▪ Planowana alokacja 152 mln EUR 	<ul style="list-style-type: none"> ▪ Wsparcie przedsiębiorstw poprzez finansowanie inwestycji mających na celu zwiększenie efektywności energetycznej przedsiębiorstw poprzez modernizację infrastruktury ▪ Finansowane inwestycje np.: modernizacja dotychczasowej infrastruktury w celu zwiększenia energooszczędności procesów produkcyjnych, modernizacja linii technologicznych, budynków i budowli, instalacja OZE do wykorzystania na własny użytek ▪ Grupa docelowa – mikro, małe i średnie przedsiębiorstwa oraz small mid-caps ▪ Rodzaj instrumentu – dotacja przeznaczona na spłatę części kredytu ekologicznego ▪ Intensywność wsparcia - mapa pomocy regionalnej na lata 2022-2027 oraz sekcja 7 GBER od 15% do 70% ▪ Planowana alokacja 460 mln EUR

Program FENG – planowane gwarancje BGK

Gwarancja spłaty kredytu

- **bezpłatna** gwarancja **do 80%** kapitału kredytu
- max. kwota gwarancji: **2,5 mln euro (5 mln euro dla midcaps)**
- okres gwarancji – **do 20 lat**
- typ zabezpieczanego kredytu - **kredyt inwestycyjny lub kredyt obrotowy**
- pomoc de minimis albo regionalna pomoc inwestycyjna
- zabezpieczenie – weksel in blanco

Dopłata do kapitału

Przedsiębiorca, który prawidłowo wykorzysta **kredyt inwestycyjny** objęty gwarancją (zrealizuje projekt zgodnie z celem) otrzymuje **dotację na spłatę części kapitału kredytu**

- dopłata wyliczana jako **15-25% wypłaconej** kwoty kapitału kredytu objętej gwarancją
- wyższa kwota dopłaty w przypadku realizacji **cyfrowych i zielonych inwestycji**
- pomoc de minimis albo regionalna pomoc inwestycyjna

Dopłata do odsetek

Przedsiębiorca, który prawidłowo wykorzystuje **kredyt obrotowy** objęty gwarancją i nie ma zaległości w jego spłacie otrzymuje **dotację na spłatę odsetek**

- dopłata obejmie max. **okres 3 lat** od daty uruchomienia kredytu
- dopłata wyliczana **do 10% wypłaconej** kwoty kapitału kredytu **za cały** okres kredytowania objętego dopłatą
- pomoc de minimis

Kredyt z premią BGK (1/2)

Kredytobiorcy: **spółdzielnie mieszkaniowe (SM), wspólnoty mieszkaniowe (WM), jednostki samorządu terytorialnego (JST) i spółki komunalne** zarządzające zasobami mieszkaniowymi gminy.

Cel kredytowania: **przedsięwzięcia termomodernizacyjne i remontowe**

Waluta: **PLN**

Wkład własny: **finansowanie do 100% wartości przedsięwzięcia,**

Okres kredytowania: nawet **do 20 lat**

Premia termomodernizacyjna

- **26 % (obecnie 16 %)** kosztów prac – termomodernizacja
- **31 % (obecnie 21 %)** kosztów termomodernizacji + OZE
- **dodatkowe wsparcie w wysokości 50 proc.** kosztów wzmocnienia budynku wielkopłytowego – termomodernizacja z montażem kotew

Premia remontowa

- **25 % (obecnie 15 %)** kosztów prac

Przeznaczenie: na spłatę kredytu zaciągniętego w banku kredytującym na realizację inwestycji

W ramach nowelizacji ustawy (jako element Krajowego Planu Odbudowy) wprowadzone zostaną również: **grant termomodernizacyjny, grant OZE i grant MZG.**

Premia MZG*

Dot. mieszkaniowych zasobów gminy

- **60 %** kosztów prac – budynki wpisane do rejestru zabytków lub znajduje się na obszarze wpisanym do rejestru zabytków lub przedsięwzięcie rewitalizacyjne opisane w gminnym programie rewitalizacji
- **50 %** kosztów prac – pozostałe budynki

Przeznaczenie: na realizację przedsięwzięcia – ścieżka pozabankowa

Kredyt z premią BGK (2/2)

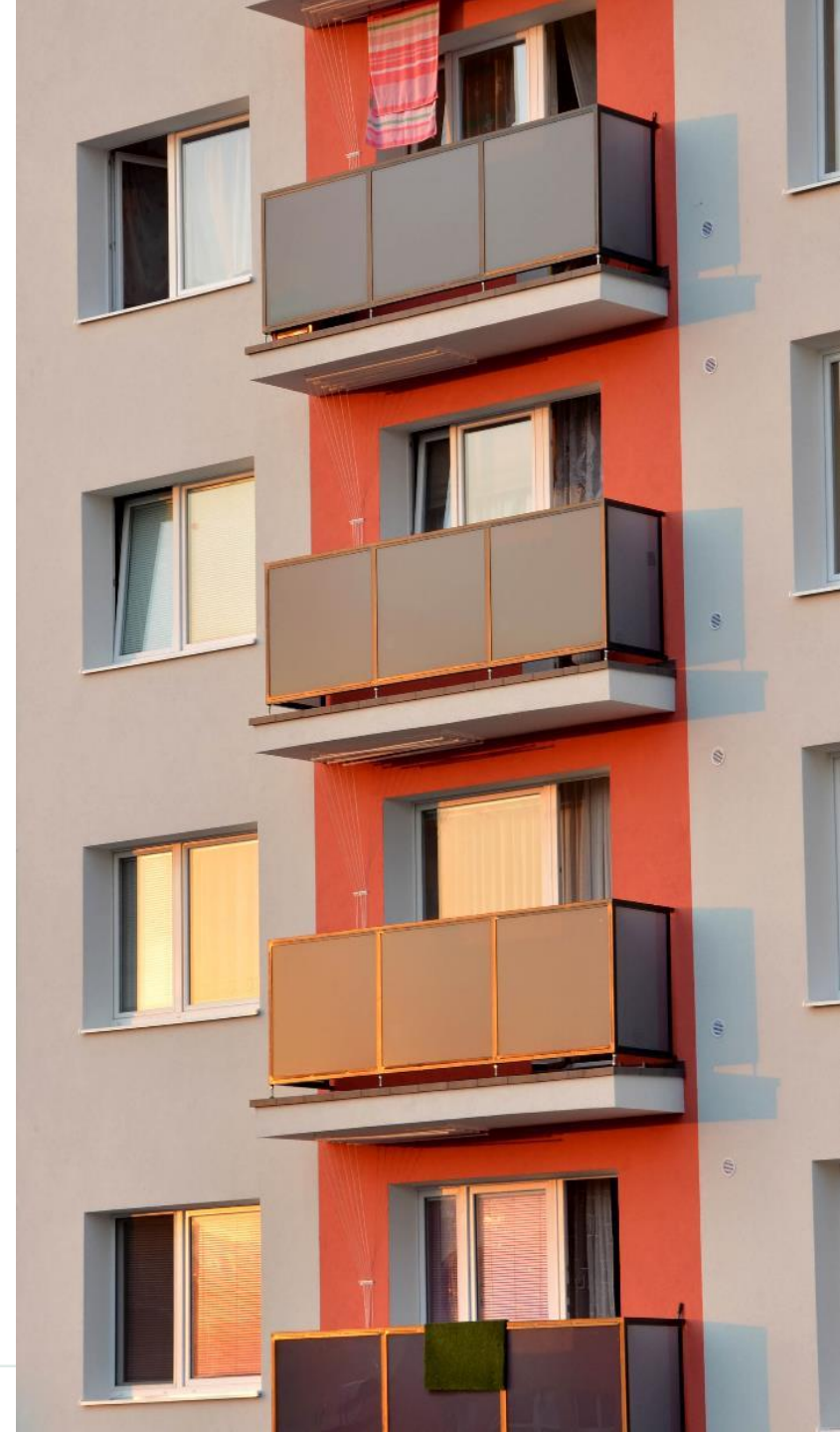
Wymagania formalne: złożenie w Banku wniosku o kredyt wraz z dokumentami niezbędnymi do podjęcia decyzji kredytowej oraz wymaganymi przez BGK załącznikami:

obligatoryjnie:

- ✓ wnioskiem o przyznanie premii, odpowiednio termomodernizacyjnej lub remontowej,
- ✓ oryginałem audytu energetycznego/remontowego,

opcjonalnie/jeśli dotyczy:

- ✓ informacją o kosztach wykonania dodatkowego połączenia warstwy fakturowej z warstwą konstrukcyjną warstwowych ścian zewnętrznych w budynkach wielkopłytowych oraz dokumentacją techniczną doboru i rozmieszczenia kotew – jeśli wnioskodawca przewiduje wykonanie wzmocnienia budynku wielkopłytowego (dotyczy wyłącznie kredytu termomodernizacyjnego),
- ✓ formularzem informacji składanych przy ubieganiu się o pomoc de minimis oraz oryginałami lub kopiami wszystkich zaświadczeń o pomocy de minimis lub oświadczenia we wniosku o nieuzyskaniu pomocy publicznej) – dotyczy wyłącznie kredytu z premią remontową



Projekt ELENA w BOŚ – ogólne informacje

Projekt „BOŚ Bank na rzecz zwiększenia efektywności energetycznej”

Grant ELENA przeznaczony jest na wsparcie działań realizowanych przez BOŚ w zakresie zwiększania efektywności energetycznej w sektorze:

- ✓ publicznym (JST, spółki komunalne),
- ✓ przedsiębiorstw (MŚP i Mid-cap),
- ✓ mieszkaniowym (SM, WM, TBS).

Wsparcie w obszarach:

- ✓ modernizacja budynków z wykorzystaniem odnawialnych źródeł energii,
- ✓ budowa stacji ładowania pojazdów elektrycznych,
- ✓ modernizacja oświetlenia ulicznego,
- ✓ budowa i modernizacja systemów ciepłowniczych.

Inicjatywa ELENA (European Local ENergy Assistance) - inicjatywa w ramach programu „Inteligentna Energia – Europa II”, finansowanego z funduszy unijnych (program Horyzont 2020)

Umowa BOŚ z EBI –
zawarta **28 lutego 2022**

Realizacja projektu –
do końca lutego 2025

Projekt ELENA – formy wsparcia

Ścieżka 1

Refundacja dokumentacji

Termomodernizacja budynków wielorodzinnych i jednorodzinnych - **zwrot 90% kosztów przygotowania wymaganej dokumentacji technicznej, w tym kosztów audytu energetycznego.**

Skorzystać może: **jednostka samorządu terytorialnego (JST)** lub **spółka komunalna** zarządzająca zasobami mieszkaniowymi, **spółdzielnia mieszkaniowa (SM), wspólnota mieszkaniowa (WM).**

Refundacja kosztów będzie dokonywana przez BOŚ do wyczerpania środków ELENA przeznaczonych na ten cel. Bank niezwłocznie poinformuje na swojej stronie internetowej o wyczerpaniu środków na refundację.

Wykonanie audytu i dokumentacji technicznej **zleca Inwestor.**

Maksymalna kwota refundacji dla jednego Inwestora **nie może przekroczyć 60 000 EUR.**

od lipca br.

Współfinansowanie dokumentacji

Inwestycje związane ze zwiększeniem efektywności energetycznej - **współfinansowanie 90% kosztów dokumentacji niezbędnej do przeprowadzenia inwestycji.** W niektórych przypadkach dokumentacja będzie niezbędna dla złożenia przez JST wniosku o dotację z programów publicznych.

Skorzystać może: **JST, spółka komunalna, MŚP i mid-cap oraz inne podmioty** (np. uczenie wyższe).

Dofinansowanie ze środków ELENA może dotyczyć dokumentacji dla inwestycji, w przypadku których JST planuje nie później niż **do 31 grudnia 2024 r.** ogłosić **przetarg** na wybór wykonawcy inwestycji.

Limit wartości dokumentacji dla jednej inwestycji/kilku podobnych inwestycji w danym obszarze - **1,3 mln zł netto.**

Koszt dokumentacji technicznej stanowi zazwyczaj **5-7% łącznych kosztów inwestycji.**

Ścieżka 2

planowane wdrożenie – listopad br.

Refundacja dokumentacji technicznej dla Klientów z sektora mieszkaniowego (1/2)

Kto może skorzystać?

- Spółdzielnie Mieszkaniowe,
- Wspólnoty Mieszkaniowe,
- JST i Spółki Komunalne zarządzające zasobami mieszkaniowymi gminy.

Na co przeznaczona?

Środki z grantu Elana przeznaczone są na **zrefinansowanie 90% kosztów dokumentacji technicznej** w projektach związanych z poprawą efektywności energetycznej w budynkach wielorodzinnych.

Przykładowy zestaw dokumentów jakie mogą być zrefundowane:

- Audyt energetyczny ex ante i ex-post (o ile wymagany) spełniający wymagania Rozporządzenia ws. szczegółowej formy i zakresu audytu energetycznego.
- Dokumentacja techniczna (projekt elewacji oraz projekt modernizacji instalacji grzewczych i ciepłej wody użytkowej), w tym ocena instalacji fotowoltaicznych.
- Opinia ornitologiczna.
- Powiadomienie o robotach (budynek o wysokości od 12 do 25 m) lub pozwoleniu na prace budowlane (budynek o wysokości powyżej 25 m).
- Wniosek o wymianę licznika na dwukierunkowy (dotyczy instalacji fotowoltaicznej do 50 kWp).
- Dostosowanie projektu do wymagań ochrony przeciwpożarowej, zgłoszenie instalacji organom PSP – w przypadku instalacji PV.

Refundacja dokumentacji technicznej dla Klientów z sektora mieszkaniowego (2/2)

Jakie warunki?

- **wyłonienie przez Inwestora wykonawcy w oparciu o najbardziej korzystną ekonomicznie ofertę**, z zachowaniem zasad przejrzystości i uczciwej konkurencji oraz z dochowaniem staranności w celu uniknięcia konfliktu interesów – oświadczenie Inwestora złożone we wniosku o refundację,
- **poniesienie kosztów przez Inwestora po 28 lutego 2022 roku**, co oznacza, że faktura lub inny dokument równoważny potwierdzający poniesiony koszt został wystawiony nie wcześniej niż 1 marca 2022 roku,
- **uzyskanie w BOŚ pozytywnej decyzji kredytowej** dot. finansowania lub współfinansowania projektu inwestycyjnego, który ma być wsparty z grantu,
- **złożenie wniosku o refundację** nie później niż przed uruchomieniem środków z przyznanego kredytu. Wraz z wnioskiem Inwestor powinien złożyć **potwierdzone za zgodność z oryginałem kopie opłaconych faktur lub dokumentów równoważnych za wykonanie dokumentacji oraz potwierdzenie dokonania płatności na rzecz wystawcy.**

Wybór WDT - pierwszy etap wdrażania procesu dofinansowania dokumentacji

Uruchomienie naboru na Wykonawców Dokumentacji Technicznej

Od 26 września br. BOŚ zaprasza do współpracy firmy posiadające doświadczenie w przygotowaniu dokumentacji technicznej związanej z realizacją projektów inwestycyjnych, zwiększających efektywność energetyczną w obszarach: modernizacja budynków mieszkalnych, budynków użyteczności publicznej oraz budynków należących do przedsiębiorstw, budowa i modernizacja sieci ciepłowniczych, budowa i modernizacja stacji ładowania pojazdów elektrycznych oraz modernizacja oświetlenia ulicznego.

Komplet niezbędnych informacji wraz ze wzorami dokumentów, zamieszczony będzie na stronie <https://www.bosbank.pl/inicjatywa-elena>, w zakładce „Dla Wykonawców Dokumentacji Technicznej”.

BOŚ Bank przyjmuje wnioski Wykonawców Dokumentacji Technicznej w **trybie ciągłym**.

W przypadku pytań prosimy o kontakt na adres elena@bosbank.pl

Kryteria wyboru WDT

Kryterium 1: Brak wykluczających wpisów odpowiednio w KRS lub CEiDG

Kryterium 2: Minimalny okres prowadzenia działalności gospodarczej - co najmniej 24 miesiące przed datą złożenia Wniosku, liczone bez przerw w prowadzeniu działalności.

Kryterium 3: Brak wykluczających wpisów w bazach dłużników.

Kryterium 4: Minimalna liczba (min 10) i wartość (min 250 tys. zł brutto) zrealizowanych projektów dotyczących przygotowania dokumentacji technicznej w ramach Obszaru, którego dotyczy Wniosek.

Kryterium nr 5: Minimalna liczba referencji - co najmniej 3 referencje dotyczące projektów przedstawionych dla weryfikacji kryterium nr 4.

Proponowana forma współpracy z JST

Porozumienie o współpracy w zakresie przygotowania i realizacji inwestycji pro-ekologicznych



- wymiana informacji i doświadczeń w przedmiocie możliwych źródeł i form finansowania inwestycji pro-ekologicznych, w tym wymiana informacji w formie spotkań i warsztatów;
- świadczenie usług doradczych przez spółki Grupy BOŚ w zakresie przygotowania i realizacji inwestycji pro-ekologicznych;
- finansowanie z grantu ELENA 90% kosztów dokumentacji technicznej niezbędnej dla przygotowania inwestycji pro-ekologicznych.

Umowa o dofinansowanie dokumentacji zawierana w przypadku finansowania dokumentacji z grantu ELENA pomiędzy Inwestorem i BOŚ

Określenie szczegółowych warunków i zasad finansowania z grantu ELENA 90% kosztów dokumentacji technicznej w tym:

- ✓ zakres dofinansowanej przez Bank dokumentacji technicznej,
- ✓ kwota i czas realizacji zamówienia, w tym zasady pokrycia 10% kosztów przez JST.



W przypadku podjęcia współpracy w zakresie finansowania inwestycji - zawarcie innych umów dot. wybranej formy finansowania.

Dziękujemy za uwagę!



Marek Szczepański

Dyrektor Departamentu
Departament Programów Publicznych i
Projektów Unijnych
e-mail: marek.szczepanski@bosbank.pl
tel.: +48 515 111 302



Anna Nikodemka-Minota

Menadżer Zespołu
Zespół Funduszy i Projektów Europejskich
e-mail: anna.nikodemka-minota@bosbank.pl
tel.: +48 515 111 655



Wojciech Bodziacki

Ekspert
Zespół Funduszy i Projektów Europejskich
e-mail: wojciech.bodziacki@bosbank.pl
tel.: +48 515 111 139

Zapraszamy również do kontaktu za pośrednictwem adresu mailowego: elena@bosbank.pl
oraz do odwiedzania [strony internetowej](#)