



**MODERNIZACJA FUNKCJONALNA I MODERNIZACJA ENERGETYCZNA  
INFRASTRUKTURY SPORTOWEJ W  
MIEŚCIE LUBAŃ.**

**STAN ZAAWANSOWANIA ROBÓT NA DZIEŃ 18.11.2022**

**HALA SPORTOWA**

# ROBOTY KONSTRUKCYJNO-BUDOWLANE

ROBOTY	ZAAWANSOWANIE RZECZOWE	ZAAWANSOWANIE PROCENTOWE
Dach łukowy hali - izolacja termiczna i pokrycie dachu blachą aluminiową	Izolacja i pokrycie blachą wykonane. Brak kompletnych obróbek i rur spustowych	90%
Dach łukowy hali - wymiana wewnętrznego poszycia dachu z blachy trapezowej	Blachy wymienione. Trwa montaż obróbek	95%
Dach płaski zaplecza hali sportowej - dodatkowa izolacja termiczna z płyt PIR wraz z pokryciem papą termozgrzewalną	Roboty zakończone poza montażem rynien spustowych i dokończeniem obróbek	95%
Wykonanie ścian osłonowych w szczytach hali sportowej wraz z montażem witryn	Roboty zakończone	100%
Wymiana okien we wszystkich pomieszczeniach hali sportowej i jej zaplecza	Okna wymienione. Brak obróbek wewnętrznych ościeży i parapetów	90%
Wykonanie dodatkowej izolacji termicznej ścian zewnętrznych hali sportowej i zaplecza hali	Ocieplenie ścian jest na ukończeniu. Brak ułożonego tynku.	70%
Wykonanie nowego wiatrolapu - główne wejście do obiektu	Roboty nierozpoczęte	0%
Wykonanie "bramy" scalającej budynek hali sportowej i basenowej	Roboty nierozpoczęte	0%

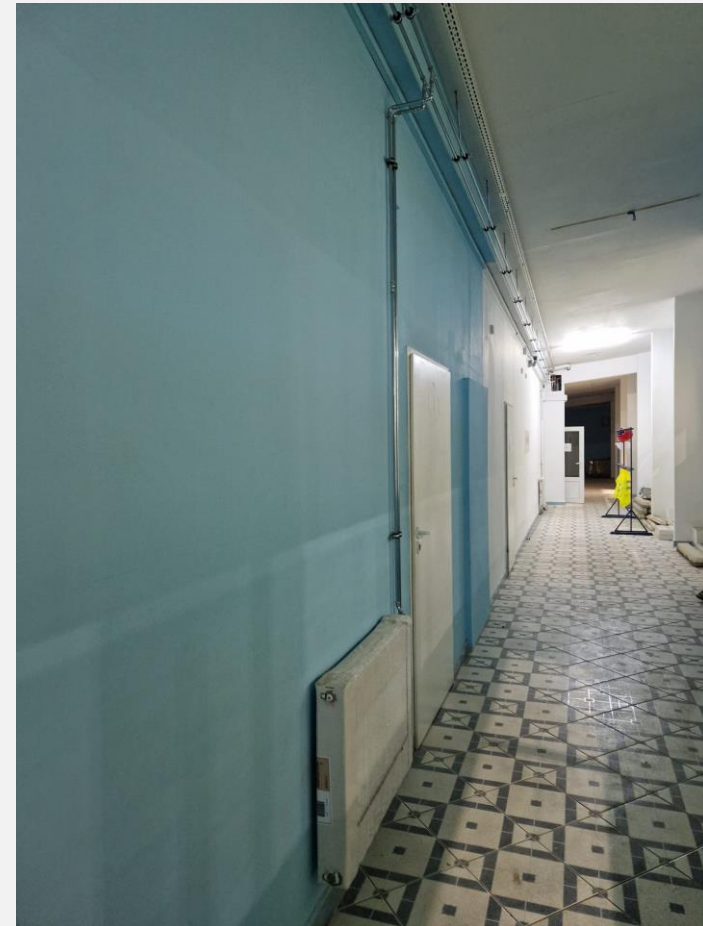
# ROBOTY KONSTRUKCYJNO- BUDOWLANE



# ROBOTY INSTALACYJNE

ROBOTY	ZAAWANSOWANIE RZECZOWE	ZAAWANSOWANIE PROCENTOWE
Montaż aparatów grzewczo-wentylacyjnych z komorami mieszania w hali sportowej - 4 szt.	Aparaty zamontowane	100%
Montaż destratyfikatorów w hali sportowej - 2 szt.	Destratyfikatory zamontowane	100%
Montaż kanałów wentylacyjnych w hali sportowej	Roboty nierozpoczęte	0%
Montaż wentylatorów dachowych wyciągowych - 4 szt.	Wentylatory zamontowane	100%
Montaż instalacji grzewczej wraz z grzejnikami w korytarzach hali sportowej	Roboty zakończone	100%
Wymiana skrzynek hydrantowych wewnętrznych - 5 kpl.	Roboty zakończone	100%

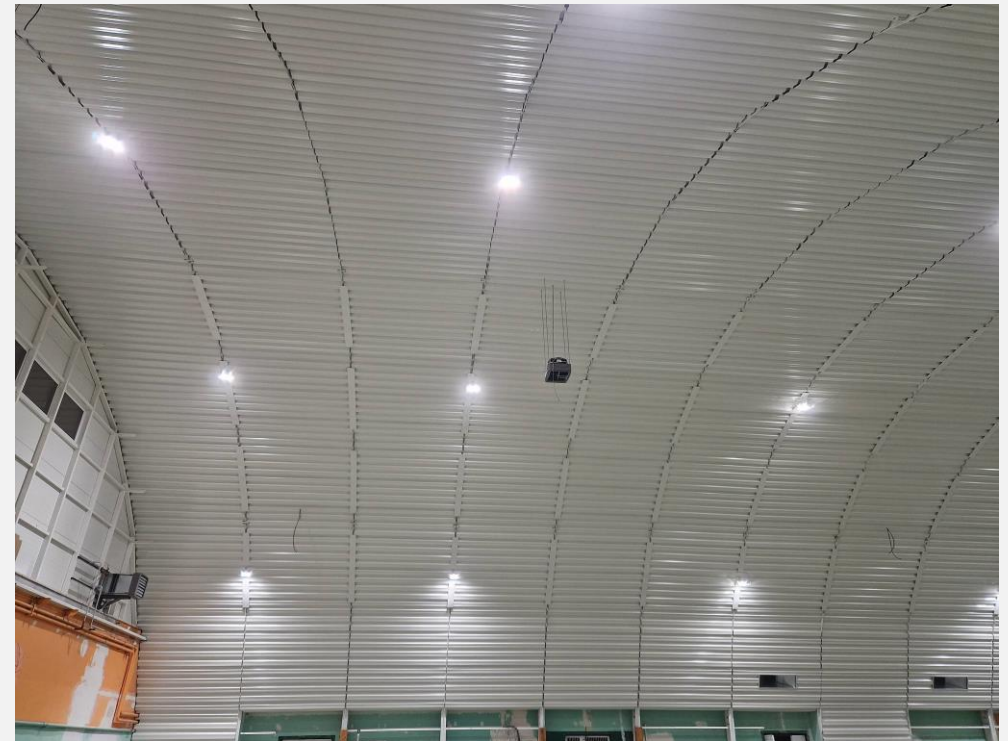
# ROBOTY INSTALACYJNE



# ROBOTY ELEKTRYCZNE

ROBOTY	ZAAWANSOWANIE RZECZOWE	ZAAWANSOWANIE PROCENTOWE
Wymiana oświetlenia w hali sportowej	Zamontowano wszystkie naświetlacze wraz z siatkami ochronnymi. Pozostaje podłączenie zasilania oraz zaprogramowanie sterowania oświetleniem.	90%
Wymiana oświetlenia w korytarzach i wszystkich pomieszczeniach zaplecza hali sportowej	Położono okablowanie w części pomieszczeń	20%
Montaż instalacji LAN dla potrzeb hali sportowej	Położono kable strukturalne do gniazd PEL na hali oraz częściowo w docelowej trasie koryt niskoprądowych	50%
Montaż instalacji odgromowej hali sportowej	Roboty zakończone poza wykonaniem pomiarów elektrycznych	95%
Montaż nowego uziomu otokowego dla hali sportowej	Uziom wykonany. Do wykonania pozostają porządki oraz zagęszczenie nawierzchni z betonowej kostki brukowej	90%

# ROBOTY ELEKTRYCZNE



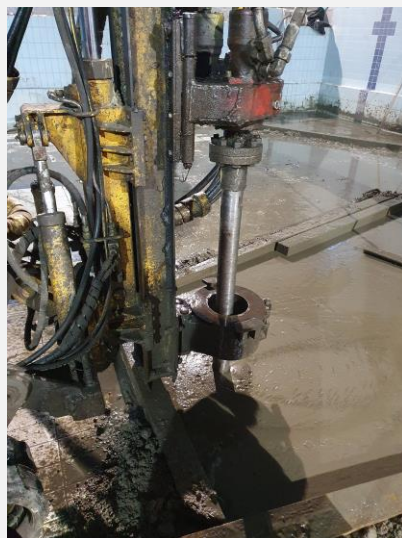


HALA BASENOWA

# ROBOTY KONSTRUKCYJNO-BUDOWLANE

ROBOTY	ZAAWANSOWANIE RZECZOWE	ZAAWANSOWANIE PROCENTOWE
Dach łukowy hali - izolacja termiczna i pokrycie dachu blachą aluminiową	Izolacja i pokrycie blachą wykonane. Brak kompletnych obróbek i rur spustowych	90%
Dach płaski zaplecza hali basenowej - dodatkowa izolacja termiczna ze styropapy	Roboty zakończone poza montażem rynien spustowych i dokończeniem obróbek	95%
Wykonanie ścian osłonowych w szczytach hali basenowej wraz z montażem witryn	Roboty zakończone	100%
Wymiana okien w hali basenowej i we wszystkich pomieszczeniach zaplecza hali	Okna wymienione. Brak obróbek wewnętrznych ościeży i parapetów	90%
Wykonanie dodatkowej izolacji termicznej ścian zewnętrznych hali basenowej i zaplecza hali	Ocieplenie ścian jest na ukończeniu. Brak ułożonego tynku.	70%
Wzmocnienie podłoża niecki hali basenowej - 55 kolumn cementowo-gruntowych	Wykonano 11 kolumn	20%
Wymiana posadzki plaży hali basenowej i wymiana okładziny ściennej ścian hali basenowej	Rozebrano istniejące płytki posadzki i ścian	10%
Dostawa i montaż dwóch dennych kanałów dopływowych dla basenu	Roboty nierozpoczęte	0%
Dostawa i montaż brodzików do płukania stóp	Roboty nierozpoczęte	0%
Okładzina niecki basenowej	Roboty nierozpoczęte	0%
Montaż wypłycenia jednego toru basenu	Roboty nierozpoczęte	0%
Wymiana sufitów podwieszonych w pomieszczeniach sanitarnych hali basenowej i w korytarzach	Roboty nierozpoczęte	0%

# ROBOTY KONSTRUKCYJNO- BUDOWLANE



# ROBOTY INSTALACYJNE

ROBOTY	ZAAWANSOWANIE RZECZOWE	ZAAWANSOWANIE PROCENTOWE
Dostawa i montaż kanałów wentylacyjnych	Zamontowano kanały wentylacyjne w podbaseniu i w szatniach	40%
Dostawa i montaż central wentylacyjnych	Dostarczono wszystkie 4 centrale. Zamontowano centralę wentylacyjną hali basenowej	60%
Dostawa i montaż technologii wody basenowej	Roboty nierozpoczęte	0%
Montaż instalacji grzewczej wraz z grzejnikami w korytarzach hali basenowej	Roboty zakończone	100%
Wykonanie instalacji wodociągowej i sanitarnej w zapleczu sanitarnym hali basenowej	Roboty rozpoczęte	10%
Wymiana instalacji hydrantowej wraz z wymianą 5 skrzynek hydrantowych	Roboty zakończono	100%

# ROBOTY INSTALACYJNE



# ROBOTY ELEKTRYCZNE

ROBOTY	ZAAWANSOWANIE RZECZOWE	ZAAWANSOWANIE PROCENTOWE
Wymiana oświetlenia w części podbasenowej	Zamontowano koryta wraz z okablowaniem od rozdzielnicy do punktów oświetlenia ogólnego oraz awaryjnego	30%
Wymiana oświetlenia w hali basenowej	Położono główne ciągi zasilania	10%
Wymiana oświetlenia w korytarzach i wszystkich pomieszczeniach zaplecza hali basenowej	Zamontowano koryta wraz z okablowaniem od rozdzielnicy do punktów oświetlenia ogólnego oraz awaryjnego	30%
Montaż instalacji LAN dla potrzeb hali basenowej	Roboty nierozpoczęte	0%
Montaż instalacji odgromowej hali basenowej	Instalacja wykonana. Pozostają do wykonania pomiary elektryczne	90%
Montaż nowego uziomu otokowego dla hali basenowej	Uziom wykonany. Do wykonania pozostają porządki oraz zagęszczenie nawierzchni z betonowej kostki brukowej	90%

# PROPONOWANA ARANŻACJA WNĘTRZ HALI BASENOWEJ

